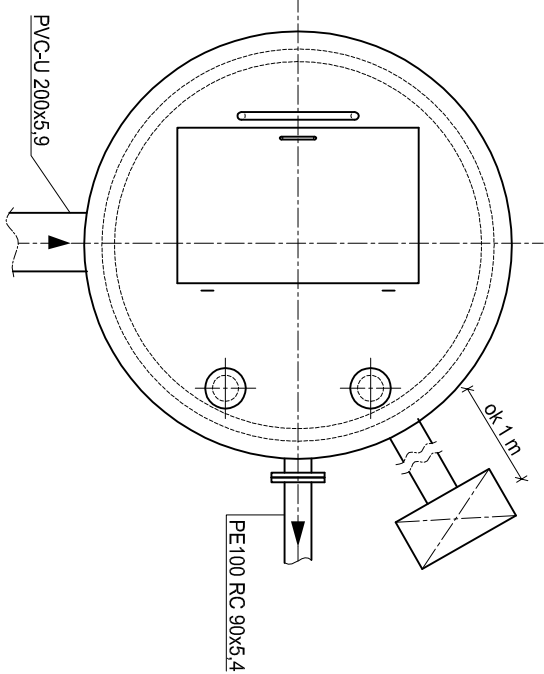
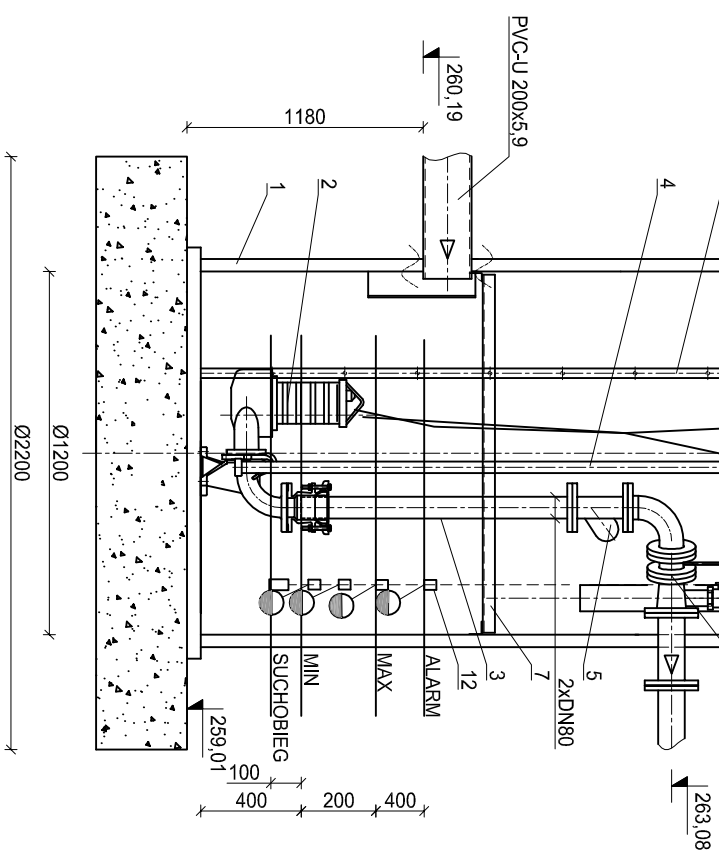
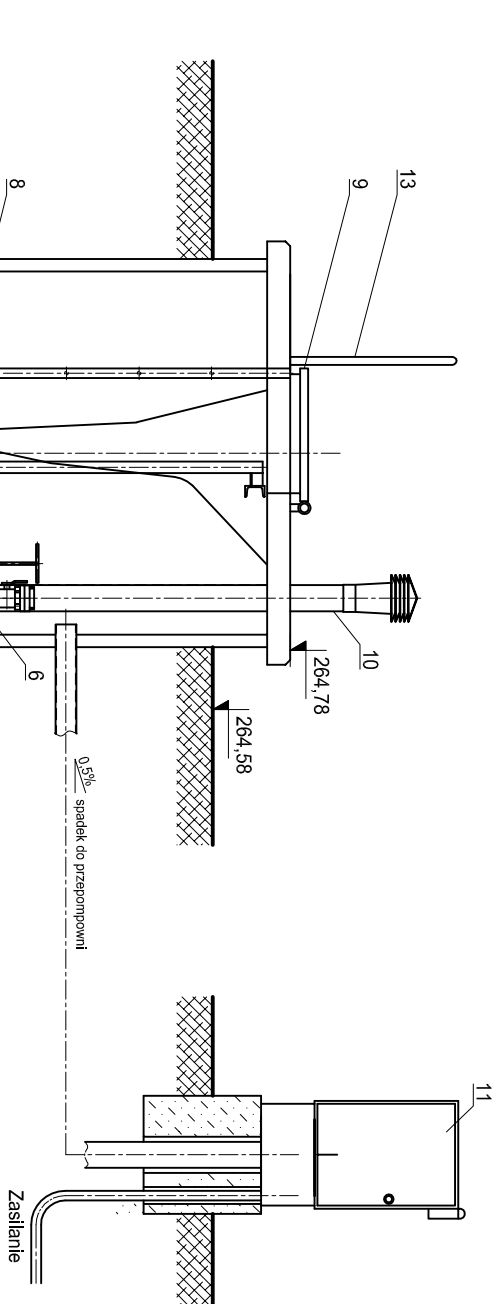



PRZEPOMPOWNIĄ P2



13	Porecz ziazowa	szt.	1	Stal 1.4301
12	Zespól sygn. poziom	kpl.	1	sygn. pływakowe
11	Rozdzielnica	kpl.	1	
10	Kominiek wentylacyjny	szt.	2	PVC
9	Wiaz z kratą	szt.	1	Stal 1.4301
8	Drabina	szt.	1	Stal 1.4301
7	Pomost	szt.	1	Stal 1.4301
6	Zasuwa	szt.	2	Dn80
5	Zawór zwrotny kulowy	szt.	2	Dn80
4	Powadnice	kpl.	2	Stal 1.4301
3	Oprowadanie	kpl.	2	Stal 1.4301
2	Pompa	szt.	2	
1	Zbiornik	szt.	1	Polimerobeton
Lp	Wyszczególnienie	Jed. Ilość	Opis	

		ul. Bór 180 42-202 Częstochowa tel.: 34 3245161				
neon@neon.net.pl						
Inwestor		Gmina Szczekociny ul. Senatorska 2, 42-445 Szczekociny				
Faza		PROJEKT WYKONAWCZY				
Branża		Sanitarna				
Nazwa projektu		Budowa sieci wodociągowej i kanalizacyjnej w Szczekocinach, rejon ulic: Dębowa, Leśna i Żarnowiecka, działki nr ewid. 1206, 1203, 1214, 3863/2, 3853/3, 3853/4, 1180, 1169, 1142, 1151/5, 1154, 1153, 1151/7, 2542, 1401, 2611, 2012 Jednostka ewidencyjna: 241608_4, Szczekociny, Obręb: 0001, Szczekociny				
Tytuł rysunku		Przepompownia ścieków P2 - widok				
Projektował		mgr inż. Wojciech Norbertiak SLK1/372/PWOS/06				
Sprawdził		mgr inż. Jacek Płoszaj SLK4547/POOS/12				
Nr projektu	Faza	Grupa	Nr rysunku	Skala	Data	Rewizja
N_5	PW	SAN	S-25	1:25	2022.01.31	-